

# FREDERICIA FURNITURE LÆDERFARVER

## **Cromgarvet læder** (Lædergruppe 0 og 1)

Det cromgarvede læder er anilinfarvet med en ganske let pigmentering og overfladebeskyttelse. Porrene i læderet forbliver åbne og der opnås herigennem en stærk og mere lysægte overflade

### Gruppe 0



61



63



64

### Gruppe 1



80



81



82



83



84



85



86

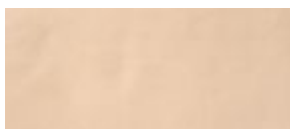


88

## **Vegetabilskgarvet læder** (Lædergruppe 2)

Det vegetabilskgarvede læder, også kaldet biolæder, er en ren naturhud uden overfladebeskyttelse. Vegetabilskgarvet læder er meget sart og modtagelig for pletter og vil forandre farve (patinere) ved lyspåvirkning.

### Gruppe 2



90



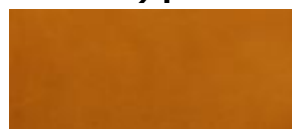
91



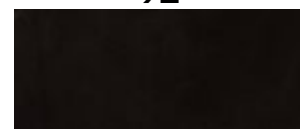
92



93



95



98